

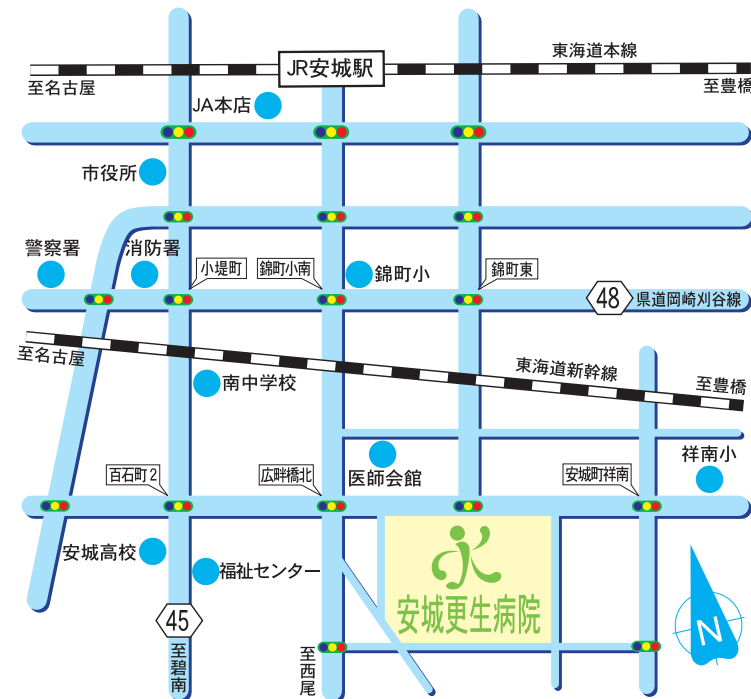
# 安城更生病院1階全体図



## 安城更生病院 地域医療連携システム

# 共同利用の手引き

## 周辺MAP



愛知県厚生農業協同組合連合会  
安城更生病院 地域連携室

お問合せ先 TEL:0566-74-8384 (直通)  
FAX:0566-77-5480 (専用)  
〒446-8602 愛知県安城市安城町東広畔28番地



愛知県厚生農業組合連合会  
安城更生病院

# より良い地域医療の発展を目指して



安城更生病院では、地域医療における緊密な連携・機能分担を推進して効率的な医療資源の活用を図るため、地域の医療機関の皆さまに当院の有する施設・設備等を共同でご利用いただけます。また、様々なサービスを提供し、地域医療の発展に貢献いたします。

## 地域連携室のご案内

地域医療機関との連携を円滑に行うために、地域連携室を設置しております。共同利用に関するお問合せ等は地域連携室までご連絡ください。

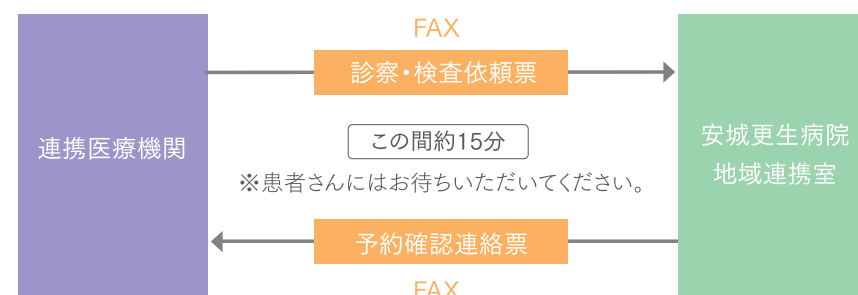
対応日	当院の診療日
対応時間	月～金 8:00～18:30 第1・3土 8:00～12:20
連絡先	TEL: 0566-74-8384 (直通) FAX: 0566-77-5480 (専用)



地域連携室

## 診察・検査予約

利用者	医師
受付時間	月～金 8:00～18:30 第1・3土 8:00～12:20 ※ FAXの受付は24時間受付ておりますが、時間外の返信は翌診療日となります。



### ◆ 予約取得

- 依頼票をご記入いただき地域連携室へFAXしてください。  
※ 依頼票はホームページよりダウンロードしてご利用ください。
- 約15分で予約確認連絡票をFAXにてお送りします。



### ◆ 受診報告

- 紹介患者受診報告書”または“診療情報提供書”にて速やかにご報告いたします。
- 検査依頼の場合は専門医の読影後“検査結果報告書”にて速やかにご報告いたします。

### ◆ その他

- 当日及び救急のご紹介も、当日及び救急車とご記入のうえFAXを先に送信してください。尚、救急車の方はご一報いただければより早い対応をさせていただきます。
- 当院医師の指示による検査結果については、必要な場合には報告書のみ依頼元の先生へ送付します。なお、フィルムがご入用の場合は、その旨をご連絡ください。“2年間貸出、2年経過した時点で提供”とさせていただきます。

## 図書室の利用

利用者	登録施設
利用日	当院の診療日
利用時間	月～土 8:30～21:00

- 来院時は防災センターにお越しください。 \* 時間外出入口右手
  - 登録施設証(名札)の提示をお願いします。
  - IDカードをお渡しします。
  - 入退室簿のご記入をお願いします。
- 利用後はIDカードを防災センターにご返却ください。



防災センター



図書室

## 研修会等への参加

対象	地域の医療関係者 ※ 一部登録施設のみ
----	---------------------

- 登録施設には、随時開催のご案内をさせていただきます。
- 事前申込みが必要な場合がありますので、ホームページをご確認ください。

## 情報提供

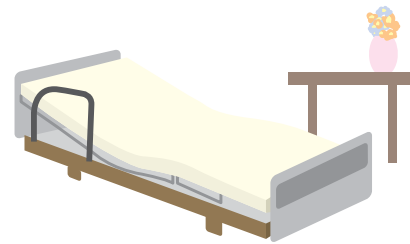
共同利用に関する情報、地域医療従事者の質向上を支援するための情報、地域連携を深めるための情報など、各種情報提供を適宜行います。

対象	登録施設
提供方法	ホームページ専用サイト Eメール

## 共同利用病床

地域の医療機関の皆さまに優先的にご利用いただける病床を用意しています。

利用者	医師
連絡方法	紹介状に入院希望の旨を記入
主治医	当院の医師

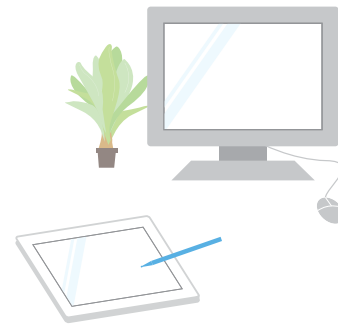


1. 先にご紹介いただいた患者さんで満床となる場合がありますので予めご了承ください。
2. 登録施設となることで連携がスムーズになります。

## 諸記録の閲覧

下記の書類について閲覧が可能です。所定の手続きが必要となりますのでご連絡ください。

利用者	医師及びその他当院院長が認めた者
閲覧内容	診療に関する記録、病院の管理及び運営に関する諸記録
閲覧場所	地域連携室



## 登録施設制度のご案内

当院では地域の医療施設との連携をより深めるために登録施設制度を実施しております。登録施設となるには、手続きが必要となります。詳細については当院ホームページをご確認いただくか、地域連携室までお問い合わせください。

## 予約可能な診察

内科	一般内科 血液・腫瘍内科 内分泌・糖尿病内科 呼吸器内科 消化器内科 神経内科 腎臓内科 循環器内科 膠原病内科
緩和ケア内科	緩和ケア内科
精神科	精神科
小児科	小児科 小児血液・腫瘍科 小児神経科 小児循環器科
外科	一般外科 血管外科
小児外科	小児外科
整形外科	整形外科 手の外科 脊椎外科 関節・リウマチ科
形成外科	形成外科
脳神経外科	脳神経外科 頭痛外来
心臓血管外科・呼吸器外科	心臓血管外科 呼吸器外科
皮膚科	皮膚科
泌尿器科	泌尿器科
産婦人科	産婦人科
眼科	眼科
耳鼻いんこう科	耳鼻いんこう科
放射線科	放射線科

## 予約可能な検査

脳波	小児脳波 成人脳波
消化器系	胃内視鏡 胃透視 注腸透視
循環器系	ホルター心電図 安静時及び負荷心電図 トレッドミル心電図 ベクトル心電図 心音図 サーモグラフィー 心筋シンチ 負荷心筋シンチ 血圧脈波(ABI)
超音波検査	腹部エコー 心臓エコー 乳腺エコー+マンモ 甲状腺エコー 頸動脈エコー
画像診断検査	胸X-P 単純・造影CT 単純・造影MRI MRCP 骨シンチ 骨盤X-P 脳血流シンチ ガリウムシンチ 骨塩定量 ダイナミックCT PET-CT
その他	肺機能 神経伝導(NCV) 神経伝導(NCV)手

※最新情報はホームページをご確認ください。